

# 8GA60-070 Premium

## Technische Daten



8GA60-070hh004klmm

8GA60-070hh005klmm

8GA60-070hh008klmm

8GA60-070hh010klmm

8GA60-070hh016klmm

8GA60-070hh020klmm

8GA60-070hh025klmm

8GA60-070hh032klmm

8GA60-070hh040klmm

8GA60-070hh064klmm

8GA60-070hh100klmm

### Getriebe

Anzahl der Getriebestufen	1	1	1	1	2	2	2	2	2	2	2
Übersetzung i	4	5	8	10	16	20	25	32	40	64	100
Nennabtriebsdrehmoment $T_{2N}$ [Nm]	45	42	27	22	77	77	65	77	65	40	27
Max. Abtriebsdrehmoment $T_{2max}$ [Nm]	72	67	43	35	123	123	104	123	104	64	43
Not-Aus Moment $T_{2Not}$ [Nm]	100	100	75	75	150	150	150	150	150	80	80
Leerlaufdrehmoment [Nm] bei 20°C und 3000 min <sup>-1</sup>	1,5	1,35	1,25	1,2	1	0,9	0,9	0,8	0,8	0,8	0,75
Max. mittlere Antriebsdrehzahl $n_{1N50\%}$ [min <sup>-1</sup> ] bei 50% $T_{2N}$ und S1	1800	2000	2350	2500	1850	2000	2150	2300	2400	2600	2700
Max. mittlere Antriebsdrehzahl $n_{1N100\%}$ [min <sup>-1</sup> ] bei 100% $T_{2N}$ und S1	1450	1650	2100	2300	1550	1700	1900	2000	2200	2500	2650
Max. Antriebsdrehzahl $n_{1max}$ [min <sup>-1</sup> ]	16000										
Max. Verdrehspiel $J_i$ [arcmin]	5	5	5	5	7	7	7	7	7	7	7
Reduziertes Verdrehspiel $J_i$ [arcmin] kleiner als	0										
Verdrehsteifigkeit $C_{i21}$ [Nm/arcmin]	2,4										
Kippsteifigkeit $C_{2K}$ [Nm/arcmin]	0										
Max. Kippmoment $M_{2Kmax}$ [Nm]	0										
Max. Radialkraft $F_{rmax}$ [N] für 30.000 h	3200										
Max. Radialkraft $F_{rmax}$ [N] für 20.000 h	3200										
Max. Axialkraft $F_{amax}$ [N] für 30.000 h	3700	3700	3700	3700	3900	3900	3900	3900	3900	3900	3900
Max. Axialkraft $F_{amax}$ [N] für 20.000 h	4300	4300	4300	4300	4400	4400	4400	4400	4400	4400	4400
Laufgeräusch $L_{PA}$ [dB(A)]	66										
Wirkungsgrad bei Vollast $\eta$ [%]	96	96	96	96	94	94	94	94	94	94	94
Min. Betriebstemperatur $B_{Tempmin}$ [°C]	-25										
Max. Betriebstemperatur $B_{Tempmax}$ [°C]	90										
Einbaulage	beliebig										
Schutzart	IP 65										
Gewicht m [kg]	3	3	3	3	3,9	3,9	3,9	3,9	3,9	3,9	3,9
Trägheitsmoment $J_1$ [kgcm <sup>2</sup> ]	0,654	0,6	0,532	0,516	0,639	0,591	0,59	0,528	0,528	0,528	0,514

**HINWEIS Abtriebsdrehmoment/max. Abtriebsdrehmoment:** bezogen auf eine Abtriebswellendrehzahl von  $n_2 = 100 \text{ min}^{-1}$  und Anwendungsfaktor  $K_A=1$  sowie S1 Betriebsart für elektrische Maschinen und  $T=30^\circ\text{C}$  abhängig vom Motorwelldurchmesser. Das maximale Abtriebsmoment ist nur zulässig für 30.000 Umdrehungen!

**HINWEIS NOT Aus Moment:** 1000-mal zulässig

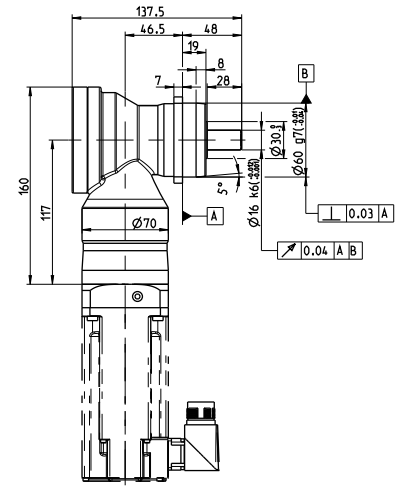
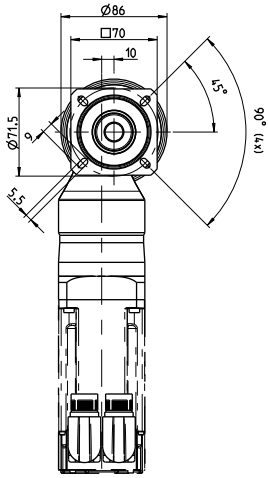
**HINWEIS Axial-/Radialkraft:** bezogen auf die Mitte der Antriebswelle (bzw. auf die Stirnseite der Flanschabtriebswelle), bezogen auf eine Abtriebswellendrehzahl von  $n_2 = 100 \text{ min}^{-1}$  und Anwendungsfaktor  $K_A=1$  sowie S1 Betriebsart für elektrische Maschinen und  $T=30^\circ\text{C}$

**HINWEIS Laufgeräusch:** Schalldruckpegel in 1m Abstand bei einer Abtriebsdrehzahl von  $n_1 = 3000 \text{ min}^{-1}$  ohne Last,  $i = 5$

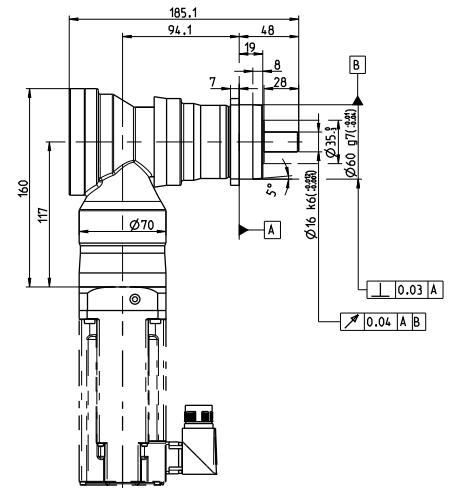
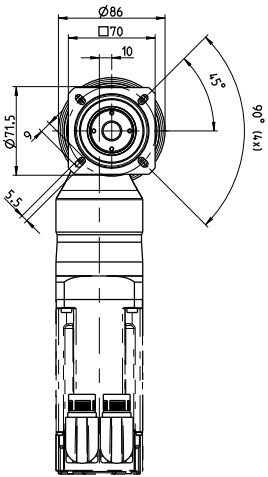
**HINWEIS Betriebstemperatur:** bezogen auf die Mitte der Gehäuseoberfläche

**HINWEIS Gewicht:** Planetengetriebe inkl. Universalfansch (Spezifisches Gewicht auf Nachfrage)

## 1-stufige Getriebe



## 2-stufige Getriebe



## Übersicht Maße Adapterflansch

Die Flanschlänge L ergänzt die Zeichnung zur Ermittlung der Getriebelänge.

8GA60-070	8LSA2	8LSA3	8LVA2	8LVA3	8JSA2	8JSA3	8JSA4	80MPH
Flanschlänge L [mm]	26,1	26,1	26,1	35,5	19,1	26,1	35,5	28
Flanschquerschnitt Q [mm]	70	90	70	90	70	70	90	90