

Technische Daten 8GA55-090

| Bestellnummer | 8GA55-090h- h003klmm | 8GA55-090h- h004klmm | 8GA55-090h- h005klmm | 8GA55-090h- h007klmm | 8GA55-090h- h008klmm | 8GA55-090h- h009klmm | |
|--|-------------------------|-------------------------|-------------------------|-------------------------|-------------------------|-------------------------|--|
| Getriebe | | | | | | | |
| Anzahl der Getriebestufen | 1 | | | | | 2 | |
| Übersetzung i | 3 | 4 | 5 | 7 | 8 | 9 | |
| Nennabtriebsdrehmoment T_{2N} [Nm] | 40 | 53 | 67 | 65 | 50 | 130 | |
| Max. Abtriebsdrehmoment T_{2max} [Nm] | 64 | 85 | 107 | 104 | 80 | 208 | |
| Not-Aus Moment T_{2Not} [Nm] | 180 | 240 | 220 | 178 | 190 | 260 | |
| Leeraufdrehmoment [Nm] bei 20°C und 3000 min ⁻¹ | 0,4 | 0,3 | 0,6 | 0,45 | 0,3 | | |
| Max. mittlere Antriebsdrehzahl $n_{1N50\%}$ [min ⁻¹] bei 50% T_{2N} und S1 | 2800 | 3000 | 3200 | 4000 | | 2900 | |
| Max. mittlere Antriebsdrehzahl $n_{1N100\%}$ [min ⁻¹] bei 100% T_{2N} und S1 | 2200 | 2300 | 2400 | 3300 | 3500 | 2000 | |
| Max. Antriebsdrehzahl n_{1max} [min ⁻¹] | 7000 | | | | | | |
| Max. Verdrehspiel J_v [arcmin] | 13 | | | | | 15 | |
| Verdrehsteifigkeit C_{21} [Nm/arcmin] | 27,3 | 27,8 | 26,8 | 24,9 | 22,9 | 27,3 | |
| Max. Radialkraft F_{rmax} [N] für 30.000 h | 1200 | | | | | | |
| Max. Radialkraft F_{rmax} [N] für 20.000 h | 1400 | | | | | | |
| Max. Axialkraft F_{amax} [N] für 30.000 h | 3000 | | | | | | |
| Max. Axialkraft F_{amax} [N] für 20.000 h | 3000 | | | | | | |
| Laufgeräusch L_{PA} [dB(A)] | 73 | | | | | | |
| Wirkungsgrad bei Vollast η [%] | 94 | | | | 93 | | |
| Min. Betriebstemperatur $B_{Tempmin}$ [°C] | -25 | | | | | | |
| Max. Betriebstemperatur $B_{Tempmax}$ [°C] | 90 | | | | | | |
| Einbaulage | beliebig | | | | | | |
| Schutzart | IP 54 | | | | | | |
| Gewicht m [kg] | 4,95 | | | | | 5,45 | |
| Trägheitsmoment J_1 [kgcm ²] | 1,783 | 1,314 | 1,16 | 1,025 | 0,994 | 1,286 | |

HINWEIS Abtriebsdrehmoment/max. Abtriebsdrehmoment: bezogen auf eine Abtriebswellendrehzahl von $n_2 = 100 \text{ min}^{-1}$ und Anwendungsfaktor $K_A=1$ sowie S1 Betriebsart für elektrische Maschinen und $T=30^\circ\text{C}$ abhängig vom Motorwelldurchmesser. Das maximale Abtriebsmoment ist nur zulässig für 30.000 Umdrehungen!

HINWEIS NOT Aus Moment: 1000-mal zulässig

HINWEIS Axial-/Radialkraft: bezogen auf die Mitte der Antriebswelle (bzw. auf die Stirnseite der Flanschabtriebswelle), bezogen auf eine Abtriebswellendrehzahl von $n_2 = 100 \text{ min}^{-1}$ und Anwendungsfaktor $K_A=1$ sowie S1 Betriebsart für elektrische Maschinen und $T=30^\circ\text{C}$

HINWEIS Laufgeräusch: Schalldruckpegel in 1m Abstand bei einer Abtriebsdrehzahl von $n_1 = 3000 \text{ min}^{-1}$, ohne Last, $i = 5$

HINWEIS Betriebstemperatur: bezogen auf die Mitte der Gehäuseoberfläche

HINWEIS Gewicht: Planetengetriebe inkl. Universalfansch (Spezifisches Gewicht auf Nachfrage)

Technische Daten 8GA55-090

| Bestellnummer | 8GA55-090h-h010klmm | 8GA55-090h-h012klmm | 8GA55-090h-h015klmm | 8GA55-090h-h016klmm | 8GA55-090h-h020klmm | 8GA55-090h-h025klmm | |
|--|---------------------|---------------------|---------------------|---------------------|---------------------|---------------------|--|
| Getriebe | | | | | | | |
| Anzahl der Getriebestufen | 1 | | 2 | | | | |
| Übersetzung i | 10 | 12 | 15 | 16 | 20 | 25 | |
| Nennabtriebsdrehmoment T_{2N} [Nm] | 38 | 120 | 110 | 120 | | 110 | |
| Max. Abtriebsdrehmoment T_{2max} [Nm] | 61 | 192 | 176 | 192 | | 176 | |
| Not-Aus Moment T_{2Not} [Nm] | 170 | 240 | 220 | 240 | | 220 | |
| Leerlaufdrehmoment [Nm] bei 20°C und 3000 min ⁻¹ | 0,35 | 0,65 | 0,45 | 0,25 | 0,4 | 1 | |
| Max. mittlere Antriebsdrehzahl $n_{1N50\%}$ [min ⁻¹] bei 50% T_{2N} und S1 | 4000 | 3400 | 3800 | | 4000 | | |
| Max. mittlere Antriebsdrehzahl $n_{1N100\%}$ [min ⁻¹] bei 100% T_{2N} und S1 | 4000 | 2400 | 2900 | 2800 | 3300 | 3700 | |
| Max. Antriebsdrehzahl n_{1max} [min ⁻¹] | 7000 | | | | | | |
| Max. Verdrehspiel J_v [arcmin] | 13 | | 15 | | | | |
| Verdrehsteifigkeit C_{t21} [Nm/arcmin] | 21 | 27,3 | | 27,8 | | 26,8 | |
| Max. Radialkraft F_{rmax} [N] für 30.000 h | | | | 1200 | | | |
| Max. Radialkraft F_{rmax} [N] für 20.000 h | | | | 1400 | | | |
| Max. Axialkraft F_{amax} [N] für 30.000 h | | | | 3000 | | | |
| Max. Axialkraft F_{amax} [N] für 20.000 h | | | | 3000 | | | |
| Laufgeräusch L_{pA} [dB(A)] | | | | 73 | | | |
| Wirkungsgrad bei Vollast η [%] | 92 | 93 | 92 | | 91 | | |
| Min. Betriebstemperatur $B_{Tempmin}$ [°C] | | | | -25 | | | |
| Max. Betriebstemperatur $B_{Tempmax}$ [°C] | | | | 90 | | | |
| Einbaulage | beliebig | | | | | | |
| Schutzart | IP 54 | | | | | | |
| Gewicht m [kg] | 4,95 | | | | | 5,45 | |
| Trägheitsmoment J_1 [kgcm ²] | 0,957 | 1,243 | 1,226 | 1,015 | 0,968 | 0,962 | |

HINWEIS Abtriebsdrehmoment/max. Abtriebsdrehmoment: bezogen auf eine Abtriebswellendrehzahl von $n_2 = 100 \text{ min}^{-1}$ und Anwendungsfaktor $K_A=1$ sowie S1 Betriebsart für elektrische Maschinen und $T=30^\circ\text{C}$ abhängig vom Motorwelldurchmesser. Das maximale Abtriebsmoment ist nur zulässig für 30.000 Umdrehungen!

HINWEIS NOT Aus Moment: 1000-mal zulässig

HINWEIS Axial-/Radialkraft: bezogen auf die Mitte der Antriebswelle (bzw. auf die Stirnseite der Flanschabtriebswelle), bezogen auf eine Abtriebswellendrehzahl von $n_2 = 100 \text{ min}^{-1}$ und Anwendungsfaktor $K_A=1$ sowie S1 Betriebsart für elektrische Maschinen und $T=30^\circ\text{C}$

HINWEIS Laufgeräusch: Schalldruckpegel in 1m Abstand bei einer Abtriebsdrehzahl von $n_1 = 3000 \text{ min}^{-1}$, ohne Last, $i = 5$

HINWEIS Betriebstemperatur: bezogen auf die Mitte der Gehäuseoberfläche

HINWEIS Gewicht: Planetengetriebe inkl. Universalfansch (Spezifisches Gewicht auf Nachfrage)

| Bestellnummer | 8GA55-090hh032klmm | 8GA55-090hh040klmm | 8GA55-090hh064klmm | 8GA55-090hh100klmm |
|--|--------------------|--------------------|--------------------|--------------------|
| Getriebe | | | | |
| Anzahl der Getriebestufen | 2 | | | |
| Übersetzung i | 32 | 40 | 64 | 100 |
| Nennabtriebsdrehmoment T_{2N} [Nm] | 120 | 110 | 50 | 38 |
| Max. Abtriebsdrehmoment T_{2max} [Nm] | 192 | 176 | 80 | 61 |
| Not-Aus Moment T_{2Not} [Nm] | 240 | 220 | 190 | 200 |
| Leerlaufdrehmoment [Nm] bei 20°C und 3000 min ⁻¹ | 0,25 | | | |
| Max. mittlere Antriebsdrehzahl $n_{1N50\%}$ [min ⁻¹] bei 50% T_{2N} und S1 | 4000 | | | |
| Max. mittlere Antriebsdrehzahl $n_{1N100\%}$ [min ⁻¹] bei 100% T_{2N} und S1 | 4000 | | | |
| Max. Antriebsdrehzahl n_{1max} [min ⁻¹] | 7000 | | | |
| Max. Verdrehspiel J_v [arcmin] | 15 | | | |
| Verdrehsteifigkeit $C_{\varphi 21}$ [Nm/arcmin] | 24,4 | 23,9 | 22,4 | 21,5 |
| Max. Radialkraft F_{rmax} [N] für 30.000 h | 1200 | | | |
| Max. Radialkraft F_{rmax} [N] für 20.000 h | 1400 | | | |
| Max. Axialkraft F_{amax} [N] für 30.000 h | 3000 | | | |
| Max. Axialkraft F_{amax} [N] für 20.000 h | 3000 | | | |
| Laufgeräusch L_{PA} [dB(A)] | 73 | | | |
| Wirkungsgrad bei Vollast η [%] | 91 | 89 | 79 | 68 |
| Min. Betriebstemperatur $B_{Tempmin}$ [°C] | -25 | | | |
| Max. Betriebstemperatur $B_{Tempmax}$ [°C] | 90 | | | |
| Einbaulage | beliebig | | | |
| Schutzart | IP 54 | | | |
| Gewicht m [kg] | 5,45 | | | |
| Trägheitsmoment J_v [kgcm ²] | 0,921 | 0,919 | 0,918 | 0,909 |

HINWEIS Abtriebsdrehmoment/max. Abtriebsdrehmoment: bezogen auf eine Abtriebswellendrehzahl von $n_2 = 100 \text{ min}^{-1}$ und Anwendungsfaktor $K_A=1$ sowie S1 Betriebsart für elektrische Maschinen und $T=30^\circ\text{C}$ abhängig vom Motorwelldurchmesser. Das maximale Abtriebsmoment ist nur zulässig für 30.000 Umdrehungen!

HINWEIS NOT Aus Moment: 1000-mal zulässig

HINWEIS Axial-/Radialkraft: bezogen auf die Mitte der Antriebswelle (bzw. auf die Stirnseite der Flanschabtriebswelle), bezogen auf eine Abtriebswellendrehzahl von $n_2 = 100 \text{ min}^{-1}$ und Anwendungsfaktor $K_A=1$ sowie S1 Betriebsart für elektrische Maschinen und $T=30^\circ\text{C}$

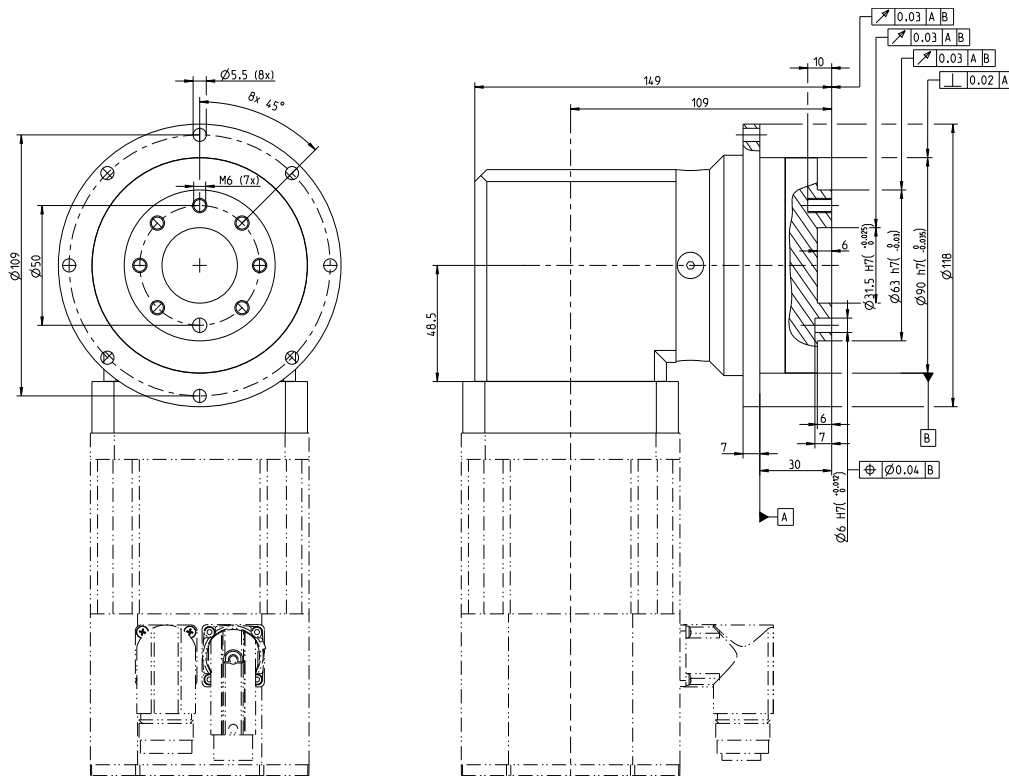
HINWEIS Laufgeräusch: Schalldruckpegel in 1m Abstand bei einer Abtriebsdrehzahl von $n_1 = 3000 \text{ min}^{-1}$, ohne Last, $i = 5$

HINWEIS Betriebstemperatur: bezogen auf die Mitte der Gehäuseoberfläche

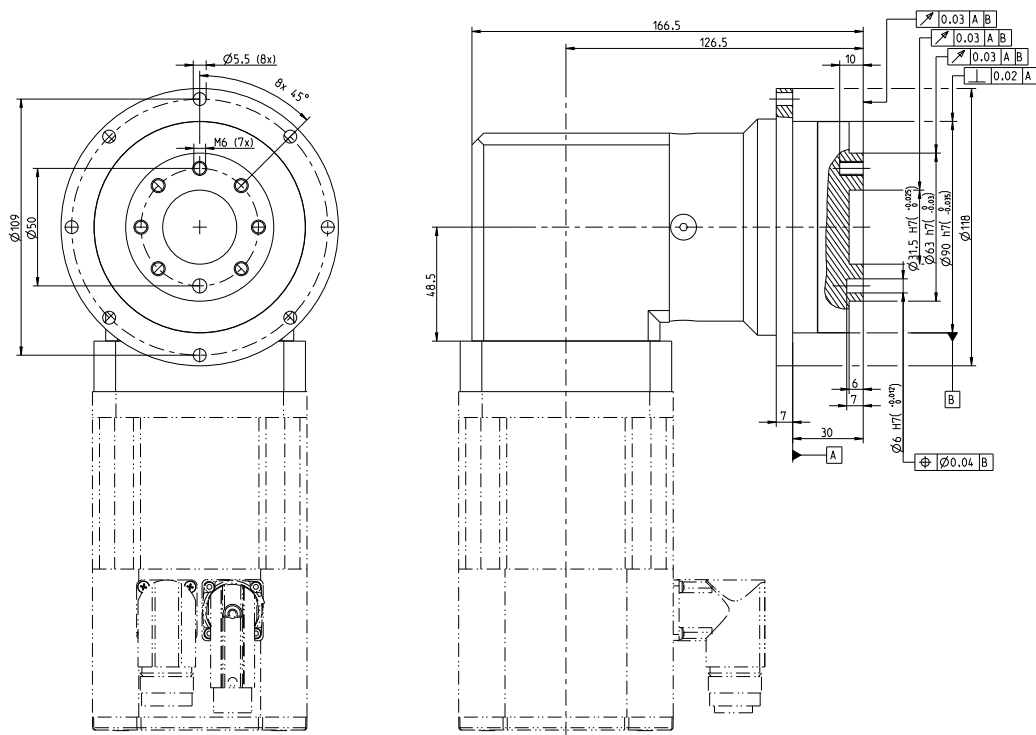
HINWEIS Gewicht: Planetengetriebe inkl. Universalfansch (Spezifisches Gewicht auf Nachfrage)

4 Abmessungen 8GA55-090

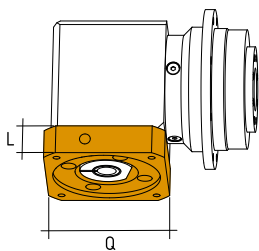
1-stufige Getriebe



2-stufige Getriebe



Adapterflansch 8GA55-090



Die Befestigung der Getriebe erfolgt mittels, auf den jeweiligen Motor, exakt angepasstem Adapterflansch auf der Abtriebsseite des Motors.

| Abmessungen | 8LSAA | 8LSA3 | 8LSA4 | 8LSC4 | 8LVA2 | 8LVA3 | 8JSA3 | 8JSA4 | 8LSN4 | 80MPH |
|---------------------------|-------|-------|-------|-------|-------|-------|-------|-------|-------|-------|
| Flanschlänge L [mm] | 21,5 | 21,5 | 31,5 | 31,5 | 21,5 | 31,5 | 21,5 | 31,5 | 31,5 | 23,5 |
| Flanschquerschnitt Q [mm] | 80 | 90 | 100 | 100 | 80 | 80 | 80 | 90 | 115 | 90 |